



# まつはま

柏崎市立松浜中学校  
学校だより 第338号  
令和6年6月26日発行

教育目標 「自ら考え 互いに励まし やりぬく生徒」

## 「リスペクトできる人」「感謝できる人」であること

上越地区各種大会が6月11日（火）～22日（土）、5日間の分散日程で行われました。目標達成を目指し、互いに励まし合い、最後まであきらめず、懸命にプレーする生徒たちの姿に心から感動しました。

大会への参加にあたり、校内の激励会で「リスペクト（尊重）できる選手であってほしい」「切磋琢磨してきた仲間、応援してくれる仲間、競い合う相手（仲間）、一番の応援者である保護者、競技を支えてくれる役員や審判など、自分に関わるすべての人たちに対してリスペクトし、感謝できる選手になってほしい」とメッセージを送りました。

大会では、目標を達成できた喜びや納得いくプレーができなかった悔しさなど、いくつもの感動を体験したと思います。「3年間本当にいろいろなことがあったけど、最後はこのチームで良かったと思えてよかった。今まで支えてくれた人たちに感謝したい」「初心者から始めた野球だったが、最後は仲間と対等に戦えるようになった。みんなに感謝したい」大会を振り返っての3年生の感想（一部）です。互いにリスペクトし合える、互いに感謝し合える、人格を磨き合うことのできる松浜中生がとても誇らしいです。

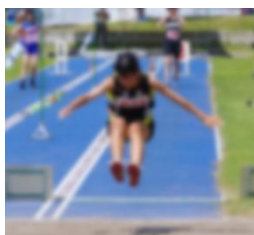
校長

## 持てる力を存分に発揮！【上越地区各種大会の結果】

大会結果は以下のとおりです。なお、上位及び団体を中心に掲載していますが、記録や得点などの詳細は、「新潟県中学校体育連盟」のホームページで閲覧可能です。

### 【陸上】

- ・女子 走幅跳 5位 品田 = 県大会進出
- ・女子 100m 準決勝進出 品田
- ・男子 100m 準決勝進出 品田
- ・男子 3000m 決勝進出 品田



### 【女子ソフトテニス】

- ・団体戦 予選リーグ 1勝2敗で敗退
- ・個人戦 ベスト16 堀・品田ペア

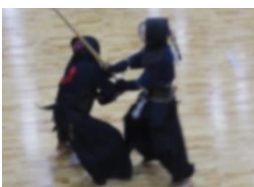


### 【女子バレーボール】

- ・予選リーグ 0勝3敗で敗退

### 【軟式野球】

- ・ブロック 1勝1敗（得失点差）で敗退  
柏崎西部（第一・第三・鏡が沖・松浜の合同チーム）



### 【剣道】

- ・個人戦 1回戦敗退

### 【特設水泳】

- ・男子 100m 平泳ぎ 2位 内山 = 県大会進出
- ・男子 200m 平泳ぎ 2位 内山 = 県大会進出



## 応援を力に変えて ～上越地区各種大会激励会～

6月6日（木）に、上越地区各種大会の激励会を行いました。参加する選手も学校に残って応援する生徒も全校生徒全員でエールや応援歌で激励しました。迫力ある応援、熱意ある決意表明、やる気に満ちた選手宣誓、悔いを残さずすべての力を出し切るとの決意と覚悟を感じる素晴らしい激励会でした。



## 「浜っ子を育てる会」～地域全体で子どもを育てる～

6月6日（木）、中学校区子ども健全育成の会『浜っ子を育てる会』を開催しました。校区町内会長、コミュニティセンター長、民生委員地区代表、主任児童委員、地域コーディネーター、学区保育園長、はまなす特支学校長、交番所長が参加し、今年度の小学校・中学校の子どもの様子や取組の重点などを確認しました。意見交換を通して、地域の子どもたちを地域全体で育てることを共有し、有意義な会となりました。



## 後援会へのご支援、ご協力に感謝申し上げます

今年度の後援会への加入及び会費納入をお願いしましたところ、多くの皆様よりご賛同をいただきました。大変ありがとうございました。いただいた会費につきましては、生徒の諸活動に有効活用させていただきます。なお、金額の詳細等につきましては、別紙回覧の御礼文をもって、ご報告とさせていただきます。

ありがとうございました



### 【7月の主な予定】

日（曜）	行事や活動等	日（曜）	行事や活動等
1日（月）	フッ化物洗口（1日、8日、16日、22日）	17日（水）	3年生確認テスト
2日（火）	専門委員会		吹奏楽部壮行演奏会
4日（木）	海岸清掃（5、6限）	18日（木）	専門委員会
5日（金）	3年SDGs講演会（5、6限） 2年職業講話（5、6限）	19日（金）	3年性に関する指導 1年生校外学習（午前）
9日（火）	海に親しむ活動	20日（土）	県総体（～21日）陸上競技
10日（水）	P.T.A.学校保健委員会 学校預り金振替日	21日（日）	上越地区吹奏楽コンクール
11日（木）	県総体激励会	22日（月）	3年租税教室（4限）
13日（土）	県総体（～15日）陸上以外	23日（火）	夏休み前全校集会
		30日（火）	前期保護者面談（～8月2日）

## 【日々の活動の様子をホームページに掲載しています】

学校名で検索いただくか、下のURLまたはQRコードからもアクセス可能です。日常の活動の様子も更新しておりますので、是非ご覧ください。

【URL】 <https://www.kenet.ed.jp/matuhama/>

