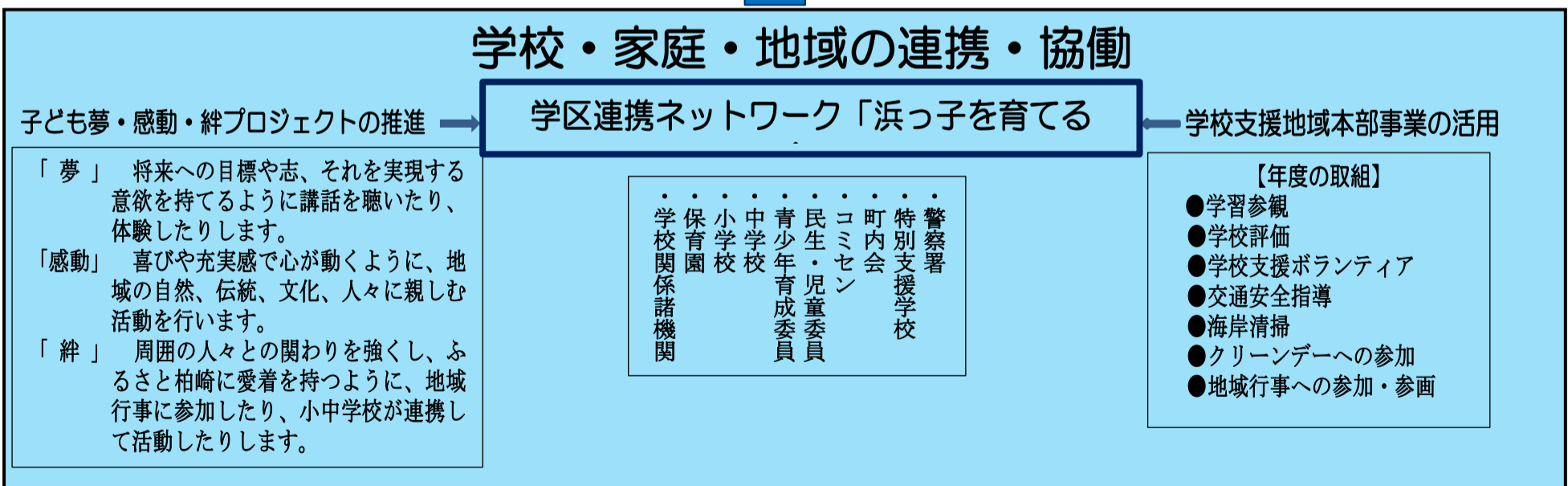
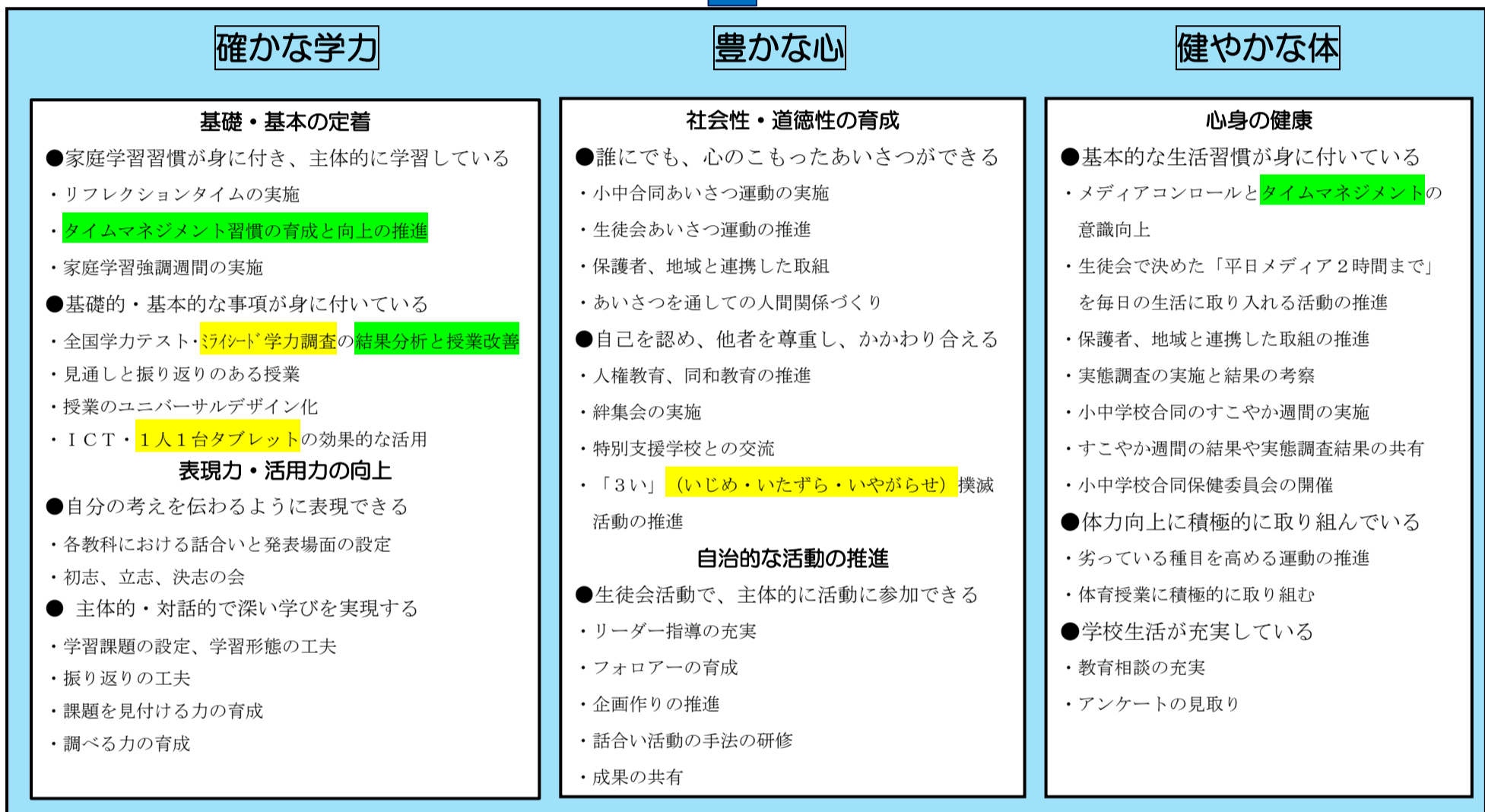
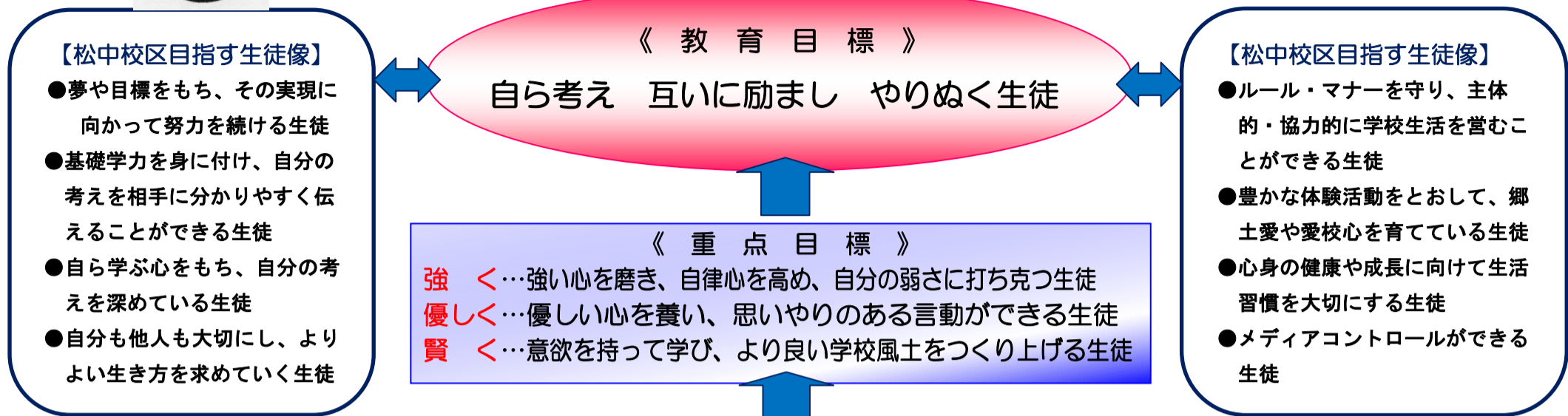




令和4(2022)年度 柏崎市立松浜中学校の教育



保護者・地域に開かれた学校

- 学校だよりや学年だより等で、情報発信を積極的に行います。
- 保護者・地域の声をしていねいに聞き取るとともに、学校評価の取組を充実させ、教育活動の改善に生かします。
- 保護者、地域、関係機関との連携・協力体制を確立し、成果と課題を共有しながら教育効果を高めていきます。

教師の心構え・姿勢

- チームワークよく、全職員で一人一人の生徒を育む教師集団
- 情熱と誠実さをもち、生徒・保護者・地域に向き合う教師
- 心身ともに健康で、明るくユーモアのある教師
- 自己を磨き、高めようと努力を続ける教師
- 厳しさと温かさの両面を大切にする教師